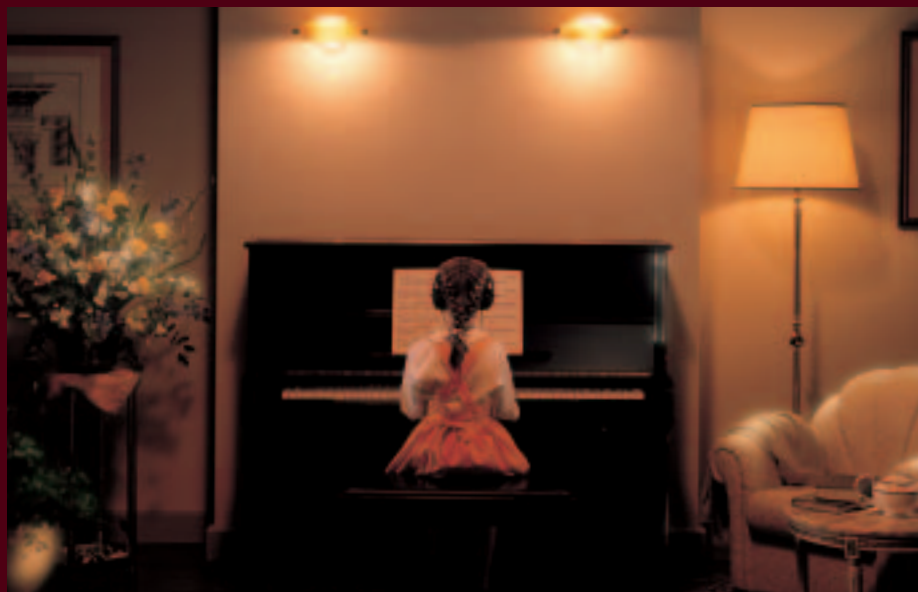




SILENT *Piano*TM

Unlimited Freedom to Play
Die unbegrenzte Freiheit zu spielen
La liberté de jouer sans limites



Real Pianos...with Real Advantages
Akustische Klaviere...mit echten Vorteilen
De Vrais Pianos...avec de Vrais Avantages



SILENT *Piano*TM



Imagine yourself seated at a classic Yamaha piano. Picture the elegant craftsmanship... the superb tone... the renowned responsive sensitivity of the Yamaha keyboard and action. Now imagine that you could also play the same instrument in total privacy through headphones, with the same touch, tone and expressive control.

Integrating state-of-the-art Yamaha digital components into traditional Yamaha pianos, *Silent Piano*[™] instruments offer unparalleled flexibility. Students, for example, can practice scales while others in the same room converse or watch TV, eliminating any need for a separate music room. Creative musicians can pursue their vision without restraint, even while housemates are asleep, and interact with MIDI and audio equipment. City dwellers need never worry about neighbors nearby. And educators can have multiple pianos in a single room, without players interfering with one another.

Yet despite these extended capabilities, you still enjoy all the inimitable attributes of a fine acoustic piano. Expanding your opportunities without compromising your standards—that, in essence, is the integral advantage of Yamaha *Silent Piano*[™].

Stellen Sie sich vor, Sie säßen an einem klassischen Klavier von Yamaha. Eleganz...wunderschöner Klang... die einmalige Anschlagsdynamik der Yamaha Klaviatur und Mechanik. Stellen Sie sich nun weiterhin vor, dass Sie dasselbe Instrument in totaler Stille über einen Kopfhörer spielen könnten, und das mit demselben Klang, derselben Dynamik und demselben Spielgefühl!

Durch die Integration der modernen digitalen Yamaha Komponenten in die traditionellen Yamaha Klaviere und Flügel bieten die *Silent Piano*[™] Instrumente eine beispiellose Flexibilität. So ist es zum Beispiel möglich zu üben, ohne darauf Rücksicht nehmen zu müssen, dass Familienmitglieder oder Nachbarn gestört werden. Kreative Musiker können ihren Ideen freien Lauf lassen und mit MIDI-fähigen Geräten arbeiten, selbst wenn andere Personen im Hause schlafen. So bietet sich für Musikschulen die Möglichkeit mehrere Klaviere in einem Unterrichtsraum zu verwenden, ohne dass sich die Schüler gegenseitig stören.

Trotz dieser erweiterten Fähigkeiten kommen Sie natürlich weiterhin in den Genuss eines klassischen akustischen Klaviers. Der wesentliche Vorteil der Yamaha *Silent Piano*[™] Klaviere und Flügel liegt also darin, dass Sie Ihre Möglichkeiten erweitern, ohne Ihre Anforderungen einschränken zu müssen.

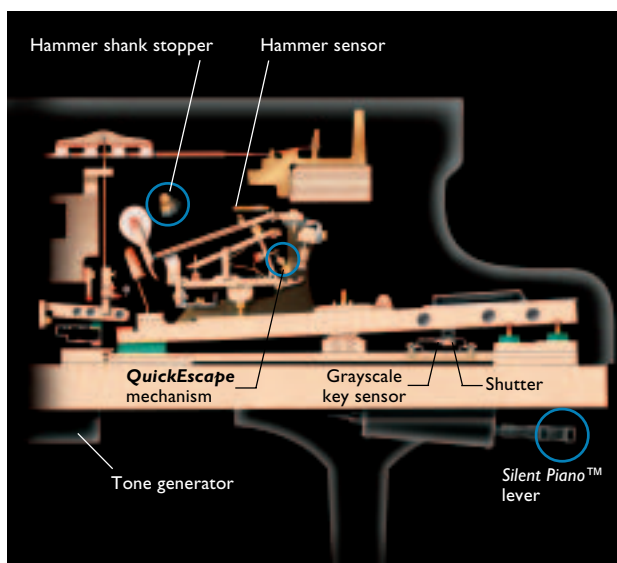
Imaginez-vous installé(e) devant un piano acoustique Yamaha. Appréciez la qualité de finition du meuble... écoutez cette superbe sonorité... ressentez la qualité du toucher et de la mécanique qui font la réputation des pianos Yamaha. Maintenant, imaginez que vous puissiez également jouer ce même instrument, rien que pour vous, grâce à l'utilisation d'un casque, avec la même qualité de toucher, de sonorité et d'expression musicale.

En intégrant, au piano traditionnel, les composants électroniques issus des technologies de pointe développées par Yamaha, les pianos de la série *Silent Piano*^{MD} vous offrent une incomparable souplesse d'utilisation. Par exemple, les étudiants peuvent faire leurs gammes dans la même pièce où d'autres personnes conversent ou regardent la télévision. Il n'est donc plus nécessaire d'avoir une pièce réservée pour le piano. La créativité musicale peut s'exprimer pleinement, toute la nuit, en communiquant entre le *Silent Piano*^{MD} et des périphériques MIDI et audio. Il n'est plus nécessaire de s'inquiéter du bruit pour les voisins, et une seule salle de travail (dans un conservatoire par exemple) peut être équipée de plusieurs pianos sans aucune gêne pour les élèves.

Avec toutes les fonctions qui vous sont offertes, vous savourez les qualités inimitables d'un piano de facture irréprochable. L'étendue de vos possibilités, sans compromettre vos qualités pianistiques, voilà l'avantage essentiel des pianos Yamaha de la série *Silent Piano*^{MD}.



Grand “Silent Piano™”



Normal mode



Silent Piano™ mode



The Yamaha **QuickEscape** action automatically optimizes hammer escapement for normal and *Silent Piano™* play, ensuring natural keyboard touch and response in either mode of play.

Der Yamaha **QuickEscape**-Mechanismus optimiert die Hammerauslösung im *Silent Piano™*-Modus automatisch, um zwischen normalem Betrieb und *Silent Piano™*-Modus so umzuschalten zu können, dass der natürliche Anschlag und das Ansprechverhalten in beiden Spielarten erhalten bleiben.

Le système **QuickEscape** de Yamaha améliore le retour du marteau en mode Normal et en mode *Silent Piano™*, assurant un toucher et un niveau de réponse naturels du clavier.

Inside a Grand “Silent Piano™”

The Grand *Silent Piano™* System is designed to capture all the tonal subtleties of the grand piano. The shift of a lever keeps hammers from striking the strings, while a small control unit activates digital piano tones.

Grayscale key, hammer and pedal sensors register every motion, including key-release velocity. Contact-free optical sensing and a *QuickEscape* action mechanism maintain natural touch and response in both normal and *Silent Piano™* play.

Ultra-realistic digital piano tones are stereo sampled from the CFIIIS Yamaha concert grand. Using 30 MB of memory, they even reproduce the harmonics of other strings when using the sustain pedal. Reverb effects can simulate chamber and hall acoustics.

MIDI, AUX and dual headphone jacks let you interact with external equipment, play at controlled volume through external speakers, play along with audio accompaniment through headphones, enjoy duets and more.

Das Innere eines “Silent Piano™”-Flügels

Das Grand *Silent Piano™* System ist für die Erfassung aller tonalen Nuancen eines Flügels konzipiert. Die Betätigung eines Zughebels verhindert, dass die Hämmer auf die Saiten treffen, während ein kleines Steuergerät die digitalen Klavierklänge aktiviert.

Die Graustufentaste sowie die Hammer- und Pedalsensoren registrieren jede Bewegung, einschließlich der Tastenfreigabegeschwindigkeit. Kontaktfreie optische Sensoren und ein *QuickEscape*-Aktionsmechanismus erhalten den natürlichen Anschlag und das natürliche Ansprechverhalten sowohl im normalen Betrieb als auch im *Silent Piano™*-Modus.

Ultrarealistische digitale Klaviertöne werden durch Stereo-Sampling vom CFIIIS Yamaha Konzertflügel übernommen. Ein Speicher von 30 MB sorgt dafür, dass selbst die Obertonschwingungen der anderen Saiten bei Verwendung des Dämpfer-Pedals reproduziert werden. Nachhalleffekte können Zimmer- und Hallenakustik simulieren.

MIDI-, AUX- und zwei Kopfhörerbuchsen ermöglichen die Wechselwirkung mit externen Geräten, die Wiedergabe über externe Lautsprecher, die Begleitung der Tonwiedergabe bei angeschlossenem Kopfhörer, die Wiedergabe von Duos usw.

L'intérieur du piano à queue “Silent Piano™”

Le Grand *Silent Piano™* System est conçu pour capter toutes les subtilités tonales du piano à queue. Le déplacement d'un levier empêche les marteaux de frapper les cordes pendant qu'une unité de contrôle active les sonorités numériques.

Les capteurs de touche achromatique, de marteau et de pédale enregistrent chaque mouvement, y compris la vitesse de relâchement des touches ou *Silent Piano™*. La détection optique sans contact, ainsi que le mécanisme *Quick Escape*, conservent un toucher et une réponse naturels, que ce soit dans le jeu Normal ou *Silent Piano™*.

Les sonorités numériques extrêmement réalistes ont été échantillonnées en stéréophonie à partir du piano de concert Yamaha CFIIIS. Utilisant 30 Mo de mémoire d'échantillonnage, le système *Silent Piano™* reproduit fidèlement la résonance des cordes du piano lorsque la pédale sostenuto est enfoncée. Les effets de réverbération peuvent reproduire aussi bien l'acoustique confinée d'une petite salle que celle d'une grande salle de concert.

Les prises MIDI, auxiliaires (AUX), ainsi que les deux prises pour connecter des casques permettent l'interactivité avec des modules externes: jouer à volume modéré grâce à la connexion d'enceintes, jouer au casque avec un accompagnement audio, jouer à quatre mains et bien d'autres applications encore.



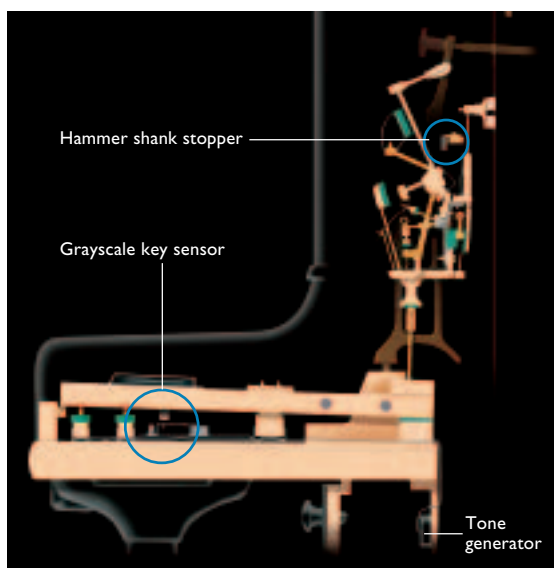
Silent Piano™ System lever and controls
Silent Piano™ System Zughebel und Steuerelemente
Contrôles et levier du Système Silent Piano™



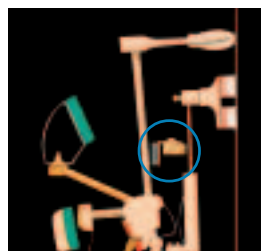
Integrated Yamaha tone
Integrierter Yamaha Tongenerator
Générateur de sons intégré



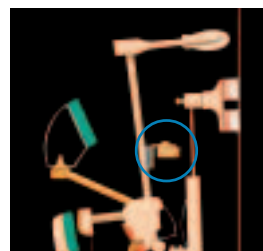
Upright “*Silent Piano*™”



Normal mode



Silent Piano™ mode



The hammer shank stopper prevents strings from sounding, allowing private digital play or use as a MIDI controller.

Die Hammerstopperleiste verhindert, dass die Saiten angeschlagen werden, so dass das Instrument für die private digitale Wiedergabe oder als MIDI-Steuergerät verwendet werden kann.

La butée de fût du marteau empêche les cordes de résonner, ce qui permet de passer en mode numérique ou d'utiliser des modules MIDI.

Inside a Upright “*Silent Piano*™”

The Quick *Silent Piano*™ System for upright pianos provides similar capabilities, with the hammer shank stopper activated by the center pedal. Continuous-position optical grayscale key sensors capture every nuance of play, while sustain and soft pedal sensors register their motion as well.

Stereo sampled from the CFIIIS Yamaha concert grand, digital *Silent Piano*™ tones are virtually indistinguishable from the original, with variable-depth reverb for enhanced spatial realism. Digital piano pitch may, of course, be easily tuned to match other instruments or audio accompaniment.

Dual headphone jacks let you share *Silent Piano*™ performance for duets, teaching or private serenades. MIDI terminals allow you to use the piano keyboard as a MIDI controller, or access digital piano tones from external equipment. And AUX connections let you play along with music through headphones, or amplify or record your performance.

Das Innere eines “*Silent Piano*™”-Klaviers

Das Quick *Silent Piano*™ System für Klaviere bietet ähnliche Fähigkeiten, wobei die Hammerstopperleiste durch das Mittelpedal aktiviert wird. Optische Graustufentastensensoren für die kontinuierliche Positionsaufzeichnung erfassen jede Nuance der Wiedergabe, während die Sensoren für Forte- und Pianopedal auch die Bewegung dieser Pedale aufzeichnen.

Die digitalen *Silent Piano*™-Klänge, mit Stereo-Sampling vom CFIIIS Yamaha Konzertflügel übernommen, sind von den Originaltönen praktisch nicht zu unterscheiden. Sie bieten Nachhall von unterschiedliche einstellbarer Halltiefe für ein räumlicheres Hörgefühl. Die Tonhöhe des digitalen Klaviers kann selbstverständlich angepasst werden, um mit der Tonhöhe anderer Instrumente übereinzustimmen.

Dank zweier Kopfhörerbuchsen ist ein vierhändiges Spiel und auch Unterricht im *Silent Piano*™-Modus möglich. Private Serenaden können gemeinsam genossen werden. MIDI-Buchsen lassen Sie die Klaviatur als MIDI-Steuergerät verwenden und ermöglichen den Zugang zu einer großen digitalen Klangwelt anderer externer Tonmodule. Durch AUX-Anschlüsse können Sie extern erzeugte Musik anschließen und diese mit aufgesetztem Kopfhörer begleiten bzw. Ihr Klavierspiel im *Silent Piano*™-Modus über diese Geräte verstärken oder aufzeichnen.

L'intérieur du piano droit “*Silent Piano*™”

Le Quick *Silent Piano*™ System pour les pianos droits offre des possibilités similaires, avec la butée de fût du marteau activée par la pédale centrale. Les capteurs de touche optiques achromatiques, à position continue, enregistrent chaque nuance du jeu pendant que les capteurs des pédales douce et sostenuto enregistrent leurs mouvements.

Echantillonnées en stéréophonie à partir du piano de concert Yamaha CFIIIS, les sonorités numériques du *Silent Piano*™ sont pratiquement identiques à l'original, avec une réverbération à profondeur variable pour élargir le réalisme du son dans l'espace. Le son numérique peut être transposé pour accompagner d'autres instruments ou jouer avec un enregistrement audio.

En mode *Silent Piano*™, les deux prises de casque du *Silent Piano*™ vous permettent de jouer à quatre mains, d'enseigner à un élève ou de faire écouter votre œuvre en privé. Les prises MIDI vous permettent d'utiliser le clavier de votre piano comme un contrôleur MIDI, ou d'accéder aux sonorités d'un expandeur. Les prises auxiliaires (AUX) vous permettent de jouer en même temps que l'accompagnement à l'aide d'un casque, d'amplifier ou d'enregistrer votre performance.



Electronic control unit
Elektronisches Steuergerät
Unité de contrôles électronique



Simple, center pedal *Silent Piano*™ activation
Einfache Aktivierung des *Silent Piano*™-
Mechanismus über das Mittelpedal
Activation simple du mode *Silent Piano*™ grâce
à la pédale centrale

Grand pianos • Flügel • Pianos à queue

Model	Modell	Modèle	GC1S	A1S	C1S	C2S	C3S
Dimensions:	Abmessungen:	Dimensions:					
Height (cm)	Höhe (cm)	Hauteur (cm)	161	149	161	173	186
Width (cm)	Breite (cm)	Largeur (cm)	149	146	149	149	149
Depth (cm)	Tiefe (cm)	Profondeur (cm)	101	99	101	101	101
Weight (kg)	Gewicht (kg)	Poids (kg)	295	279	297	311	327

All: 88 keys, 3 pedals (center pedal: sostenuto) • One pair of headphones included • Finished in Polished Ebony (PE)

Alle: 88 Tasten, 3 Pedale (Mittelpedal: Sostenuto) • Ein Kopfhörer wird mitgeliefert • Ausführung: Schwarz poliert

Tous: 88 touches, 3 pédales (pédale centrale: sostenuto) • Un casque est inclus • Finition: Noir brillant

Upright pianos • Klaviere • Pianos droits

Model	Modell	Modèle	P114M-Silent	P114-Silent	P116-Silent	P121-Silent	PX124-Silent	U1-Silent	U3-Silent
Dimensions:	Abmessungen:	Dimensions:							
Height (cm)	Höhe (cm)	Hauteur (cm)	114	115	116	121	124	121	131
Width (cm)	Breite (cm)	Largeur (cm)	148	151	152	152	156	153	153
Depth (cm)	Tiefe (cm)	Profondeur (cm)	55	55	58	60	64	61	65
Weight (kg)	Gewicht (kg)	Poids (kg)	201	206	217	230	234	232	239

All: 88 keys, 3 pedals (center pedal: Silent Piano™ activation) • One pair of headphones included • Please check with your dealer for finishes

Alle: 88 Tasten, 3 Pedale (Mittelpedal: Silent Piano™-Aktivierung) • Ein Kopfhörer wird mitgeliefert • Bitte erkundigen Sie sich bei Ihrem Fachhändler nach den verfügbaren Ausführungen

Tous: 88 touches, 3 pédales (pédale centrale: activation de Silent Piano™) • Un casque est inclus • Consulter le revendeur pour les finitions

Specifications

	GRAND PIANOS	UPRIGHT PIANOS
Silencing Mechanism	Hammer shank stopper	
Activation	Lever	Center pedal
Action	Yamaha grand piano action w/ QuickEscape mechanism	Yamaha upright piano action
Sensor System	Continuous, optical	
Keys	Continuous, optical	
Hammers	1-beam, 2-point, optical	—
Sustain Pedal	Continuous	
Soft/Shift Pedal	Continuous	On/off
Sostenuto Pedal	On/off	—
Digital Tone	AWM stereo sampling	
Type	CFIIS concert grand	
Voice	30MB	16MB
Memory	32-note stereo sampling	32-note stereo sampling/ 64-note monaural
Polyphony	3 modes, continuous depth control	
Reverb	Continuous	
Volume Control	438-445 Hz (1-Hz steps), fine tuning (1.2-cent steps)	
Pitch Control	8	50 (demo song book included)
Demo Songs	PA-300, 16V, 2.4A	
Power Supply	Headphones x 2, MIDI In/Out, AUX In/Out, DC In	
Connectors	HPE-170 headphones x 1, AC adapter	
Supplied Accessories		

Features and specifications are subject to change without notice.

Spezifikationen

	FLÜGEL	KLAVIERE
Stummschaltungsmechanismus	Hammerstopperleiste	
Aktivierung	Zughebel	Mittelpedal
Mechanik	Yamaha Flügel-Mechanik mit QuickEscape-Mechanismus	Yamaha Klavier-Mechanik
Sensorsystem	kontinuierlich, optisch	
Tasten	kontinuierlich, optisch	
Hämmer	1-Strahl, 2-Punkt, optisch	—
Dämpfer-Pedal	kontinuierlich	
Piano-/Verschiebungspedal	kontinuierlich	ein/aus
Sostenuto-Pedal	ein/aus	—
Digitalton	AWM Stereo-Sampling	
Art	CFIIS Konzertflügel	
Klang	30MB	16MB
Speicher	32 Noten	32 Noten Stereo-Sampling/ 64 Noten monaural
Polyphonie	3 Hallräume, kontinuierlich einstellbare Halltiefe	
Nachhall	kontinuierlich	
Lautstärkesteuerung	438-445 Hz (1-Hz-Schritte), Feineinstellung (1,2-Cent-Schritte)	
Kammertonhöhen	8	50 (einschließlich Demo-Song-Buch)
Demo-Songs	PA-300, 16V, 2,4A	
Stromversorgung	Kopfhörer x 2, MIDI In/Out, AUX Ein/Aus, Gleichstromadapter In	
Anschlussbuchsen	HPE-170 Kopfhörer x 1, Netzadapter	
Mitgeliefertes Zubehör		

Änderungen der technischen Daten ohne Vorankündigung vorbehalten.

Caractéristiques

	PIANOS À QUEUE	PIANOS DROITS
Principe mécanique du système silencieux	Butée de fût de marteau	
Activation du système silencieux	Levier	Pédale centrale
Mécanique	Mécanique de piano à queue Yamaha avec Quick Escape	Mécanique de piano droit Yamaha
Système de capteurs	Continu, optique	
Touches	Continu, optique	
Marteaux	1 faisceau, 2 points, Optique	—
Pédale sostenuto	Continu	
Pédale douce/décalage	Continu	Marche/Arrêt
Pédale sostenuto	Marche/Arrêt	—
Sonorité numérique	Echantillonnage stéréo AWM	
Type	Piano à queue de concert CFIIS	
Voix	30 Mo	16 Mo
Mémoire	Echantillonnage stéréo à 32 notes	Echantillonnage stéréo à 32 notes/64 notes monaurales
Polyphonie	3 modes, contrôle continu de la profondeur	
Réverbération	Continu	
Contrôle du volume	438-445 Hz (pas de 1 Hz), accord fin (pas de 1,2 centième)	
Contrôle de l'accord	8	50 (livre de morceaux de démonstration compris)
Morceaux de démonstration	PA-300, 16V, 2,4A	
Alimentation	Casques x 2, MIDI entrée/sortie AUX entrée/sortie, entrée DC in	
Connecteurs	Casque HPE-170 x 1, adaptateur	
Accessoires fournis		

Les caractéristiques techniques peuvent être modifiées sans avis préalable.

- Please refer to Yamaha Grand Piano and Upright Piano brochures for photographs of the acoustic pianos available as Silent Piano™ instruments.
- Abbildungen der akustischen Klaviere, die in der Reihe Silent Piano™ zur Verfügung stehen, finden Sie in den Broschüren für Yamaha Flügel und Klaviere.
- Veuillez vous reporter aux brochures du piano à queue Yamaha et du piano droit Yamaha pour les photos des pianos acoustiques disponibles dans la série des instruments Silent Piano™.

For details please contact:

Anfragen bitte an:

Pour plus de détails veuillez contacter:

